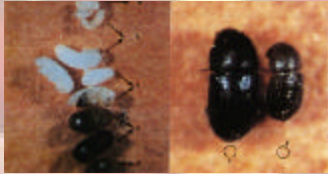


# Trampa para La Broca del Café

Problema: Las hembras de la broca del café BC (*Hypothenemus hampei*) son atraídas a las cerezas durante el proceso de maduración. Las hembras ovipositan adentro del fruto y las larvas emergentes perforan en forma de tuneles el interior de las semillas afectando la calidad del mismo.



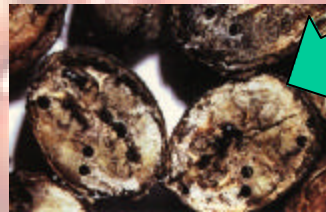
Cortesía de O. Borbón M.

## Manejo recomendado:

Para reducir pérdidas en rendimiento se recomienda aplicar aspersiones de insecticida a intervalos apropiados para matar a las hembras BC dispersas, el uso de parasitoides adonde sean disponibles y el removimiento post cosecha de cerezas del suelo y de las plantas.



Cortesía de O. Borbón M.  
**Hembra:macho**  
**10:1**



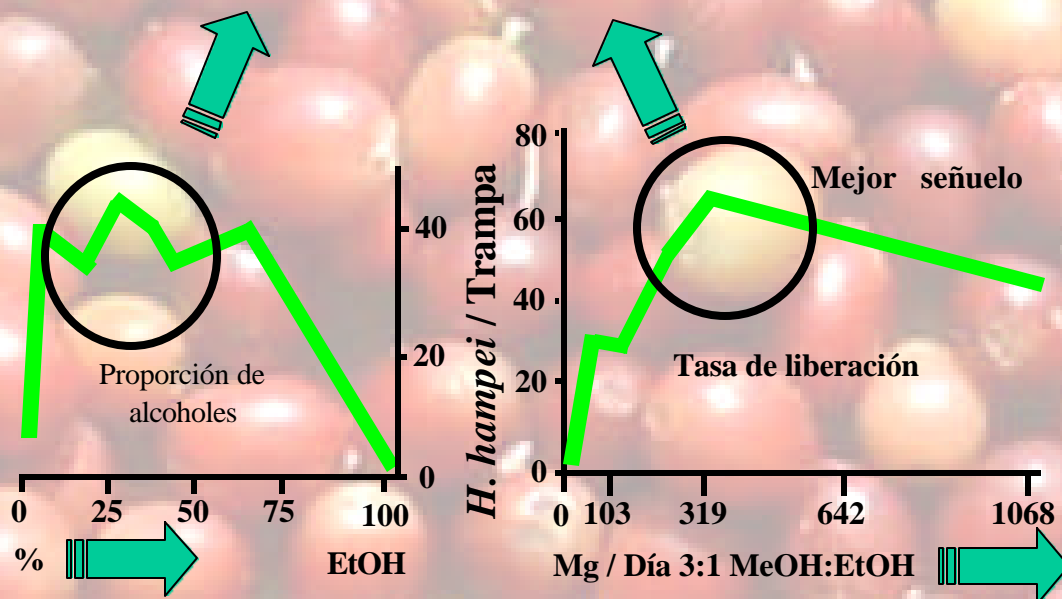
Cortesía de O. Borbon M.

**Nueva herramienta para el manejo de BC:** La investigación realizada por CICAPE y ChemTica de Costa Rica dió como resultado una trampa optimizada para el monitoreo eficiente de la hembra BC. La trampa fué optimizada tanto en su diseño como en su color. El señuelo en la trampa libera alcoholes atrayentes que son producidos durante la maduración del café, los cuales son atrayentes naturales de la broca durante el proceso de maduración. El señuelo dispensador de estos alcoholes, los libera de manera tal que produce una mezcla apropiada para obtener capturas óptimas. El dispensador de alcoholes tiene un poder de atracción constante durante 1 mes, permitiendo comparar la captura durante cierto período y en diferentes fechas.

## Mejor tipo de trampa



## Señuelo optimizado para BC



**Monitoreo con la trampa BC:** En aquellas áreas conocidas como infestadas de BC el monitoreo debe de usar al menos cuatro trampas / hectárea. Como los señuelos mantienen su atracción constante durante dos meses, la aplicación de técnicas de manejo pueden ser pausadas y localizadas de acuerdo al máximo vuelo del insecto en cierta temporada (mayores capturas promedio por trampa) y la determinación de los lotes en donde se encuentren las mayores poblaciones de BC y las secciones más infestadas de los mismos determinados por un monitoreo más intensificado

En aquellos lugares donde las fincas no se reporten como infestadas aún, debe de seguirse un monitoreo constante en los centros de acopio, para determinar la presencia del insecto en las áreas de recolección, también se recomienda un buen monitoreo en los beneficios.

**Trampeo Masivo:** Para un control masivo e intensivo de la Broca se pueden colocar 20 trampas/hectárea que ayudara a reducir la población infestante.

**Preparación de la trampa:** Las trampas y señuelos de CTI están listas para su uso. Los señuelos se empacan en material impermeable para su envío. El señuelo se remueve del empaque impermeable y se coloca en la trampa colgando con un alambre desde la parte superior de la trampa en el interior de la misma. El señuelo no debe obstruir el frasco receptor de insectos al fondo de la trampa. Los dispensadores de alcoholes inician su liberación tan pronto se abre el paquete de material impermeable. Los dispensadores no se deben abrir o pinchar debido a que los alcoholes son liberados a través de la membrana de los mismos. El frasco receptor debe de contener agua para capturar a BC o vapona (diclorvos) en formulación seca.

**Localización de la trampa:** Las trampas se colocan en las plantas a la altura del pecho. No se encontró ninguna conveniencia el colocarlas a otra altura más baja o más alta.

**Servicio de las Trampas:** El chequeo de las trampas ha de ser semanal, mantener el contenido de agua es importante. En las trampas secas la vapona es efectiva por alrededor de tres a cuatro semanas. Consulte con nosotros si desea utilizar un aditivo para que el agua se evapore más lentamente.

**Como interpretar las capturas de las trampas:** El registro de las capturas semanales proporcionará un reflejo de la población de BC que se encuentra activa volando. Las capturas variaran en aquellos días de intensa lluvia, o temporales fríos. Al notar de una semana a la otra un incremento de dos veces en la captura indica que se inicia un período de mayor actividad de la BC, si esta actividad incrementada se observa por más de dos semanas implica que debe utilizar una técnica de control.



**ChemTica Internacional, S. A.**

Parque Industrial Z La Valencia, Santa Rosa 3105 Heredia, Costa Rica

Tel: 506-261-5396, 506-261-2424 FAX 506-261-5397

[info@mail.pheroshop.com](mailto:info@mail.pheroshop.com)